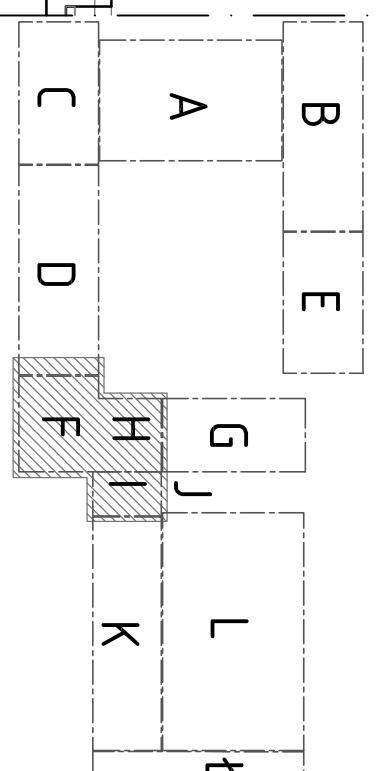


NR	NAMAZWA	POSADZKA	powierzchnia [m <sup>2</sup> ]
K1	POSIESZCZENIA	Kalka schodowa	26,50
SUMA			26,50



**LEGENDA**  
 - - - - - część budynku objęta opracowaniem

**UWAGI:**  
 Sufity malowane farbą dyspersyjną akrylową zmywalną K1. II wg PN-EN 13300, kolor biały

**abm** WYCIENA NIERUCHOMOŚCI  
 PRACOWNIA ARCHYTEKTURALNO-PROJEKOWA  
 ANNA I BARTOZ MICHALSKI SP. z o.o.  
 44-100 Gliwice, ul. Czarnieckiego 22a

**Zleciłodawca:**  
 Gmina Pichowice  
 ul. Dąmroła 6  
 44-145 Pichowice

**Nazwa Inwestycji:**  
 KOPERCZKA GOSPODARSTWA PRZEMISŁOWEGO W ZAKŁADZIE PRZEMISŁOWYM  
 ul. LEOPOLDA MIŁKI 37  
 44-100 Gliwice, SEKTOR F, H, I

**Adres Obiektu:**  
 ul. Leopolda Miłki 37, Ziemia 44-144  
 nr działek: 62/01/19, 63/01/19, 63/11/19, 63/21/19, 63/41/19, 63/41/18, 63/12/19, 63/13/19, 63/12/19

**Przedmiot rys.:  
 PROJEKT  
 - rzut parteru - wykończenie wnętrz**

**Stadium: PROJEKT WYKONAWCZY**

<b>OKŁADZINY ŚCIENNE</b>	farba lateksowa, satynowa, zmywalna, odporna na szorowanie - K1 II wg PN-EN13300, kolor RAL 9003
	farba lateksowa, satynowa, zmywalna, odporna na szorowanie - K1 II wg PN-EN13300, kolor biały
<b>POSADZKI</b>	<p>pyłki gresowe 30x30 cm, antypoślizgowe R10, nieszkliwone, nasiąkliwość &lt;0,1%, odporność na szorowanie 130 mm<sup>3</sup>, kolor kwarcziste QZ13 według przykładowej palety NOWA GALA kwarcziste</p> <p>pyłki gresowe 30x30 cm, antypoślizgowe R12, nieszkliwone, nasiąkliwość &lt;0,1%, odporność na szorowanie 150 mm<sup>3</sup>, kolor kwarcziste QZ13 według palety NOWA GALA kwarcziste</p>

<b>Opracowanie:</b>	Imię: Nazwisko:	Joanna WISNIEWSKA
<b>Sprawdzający:</b>	Imię: Nazwisko:	Grzegorz KOTYL
<b>Podpis:</b>	Imię: Nazwisko:	Bartosz MICHAŁSKI
	Specjaln.: Nr upr. bud.:	Arch. 33/8 OKK/2011/III
	Arch.:	11/98

Wydanie rysunku z kolejnym numerem wersji powoduje unieważnienie wszystkich wcześniejszych rysunków